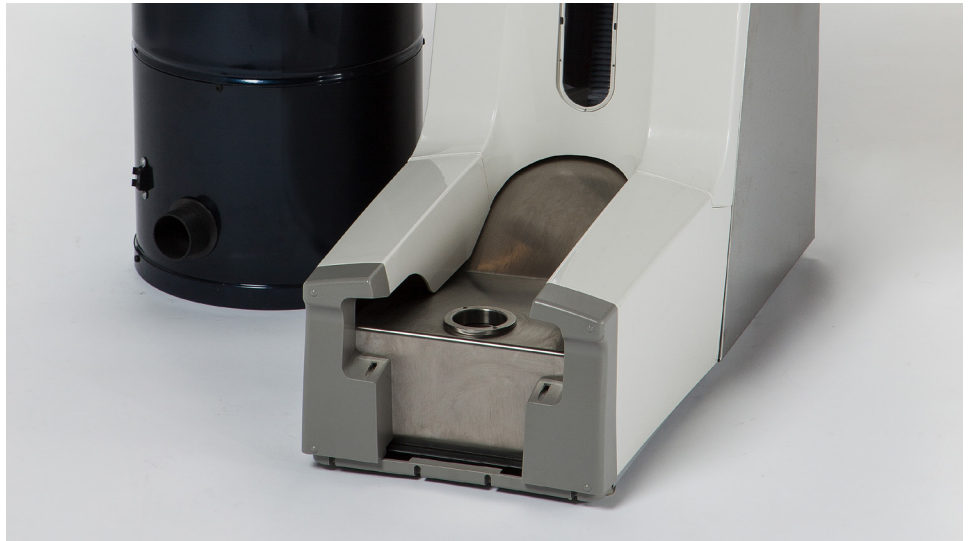




Cómo Ensamblar y Configurar Bootie Butler® Quitador de Cubrecalzados

BootieButler™

Este manual de instrucciones es diseñado para asistirle en el ensamblaje del
Quitador de Cubrecalzados Bootie Butler®.



COMPONENTES

Antes de comenzar, asegúrese de que todos los componentes siguientes estén presentes:

Unidad Estándar:

- Unidad Quitadora
- Mango de la Unidad Quitadora
- Cubierta de la Unidad Quitadora
- Manguera Aspiradora de 5' con abrazaderas
- Lata Aspiradora
- 1 Bolsa de Filtro RMHB (HEPA)
- 1 (paquete de 3) RMSR Filtros de Papel Estándares
- Paquete de Conector de Alambre Externo Azul
- Destornillador de estrella Phillips
- Cuatro Tornillos

Unidad de Alta Capacidad:

- Contenedor de Receptáculo de 33 o 55 galones
- Mangueras Aspiradoras de 8' con abrazaderas
- 5 Filtros de Papel de Alta Capacidad RMLB5



Accesorios Adicionales
(vendidos por separado)

- Adaptador de Garra para la Unidad Quitadora (requerido para el uso de cubrecalzados no tejidos). Llave Allen incluida
- Tubería Aspiradora Aprobada PVC (extiende la distancia entre la Unidad Quitadora y la Lata Aspiradora hasta 300 pies). El adaptador se coloca en el enchufe de la Unidad Lata Aspiradora y un lado de la manguera aspiradora PVC aprobada.
- Unidad Silenciadora para funcionamiento más callado

Cómo Ensamblar y Configurar Bootie Butler® Quitador de Cubrecalzados



COMPONENTES



Unidad Quitadora:

La Unidad Quitadora es la primera parte del Sistema Quitador Bootie Butler con lo cual el usuario se pone en contacto. Esta unidad es diseñada para quitarle cubrecalzados desechables de los pies del usuario.



Lata Aspiradora:

La Lata Aspiradora le proporciona energía al sistema. La succión poderosa de la unidad la permite estar colocada en un lugar separado de la Unidad Quitadora, a una distancia hasta de 300 pies (con una manguera aspiradora PVC aprobada). Disponible en 120-voltios o 220-voltios. Se recogen cubrecalzados usados en la bolsa de filtración del aire colocada dentro de esta unidad o de las unidades de receptáculo opcionales: opciones de bolsa incluyen la bolsa de filtro estándar (RMSR) o la bolsa de filtración HEPA (RMHB).



La Unidad de Receptáculo de 33 o 55 galones:

La Unidad de Receptáculo de 33 o 55 galones, y su bolsa de alta capacidad RMLB adjunta, contienen hasta 1500/2500 cubrecalzados usados. Esta unidad, además de la Lata Aspiradora, se cubre de una capa inoxidable duradera.



Cómo Ensamblar y Configurar Bootie Butler® Quitador de Cubrecalzados

BootieButler™

ENSAMBLE LA UNIDAD QUITADORA

PASO 1:

Inserte el mango del quitador en la parte superior de la Unidad Quitadora.

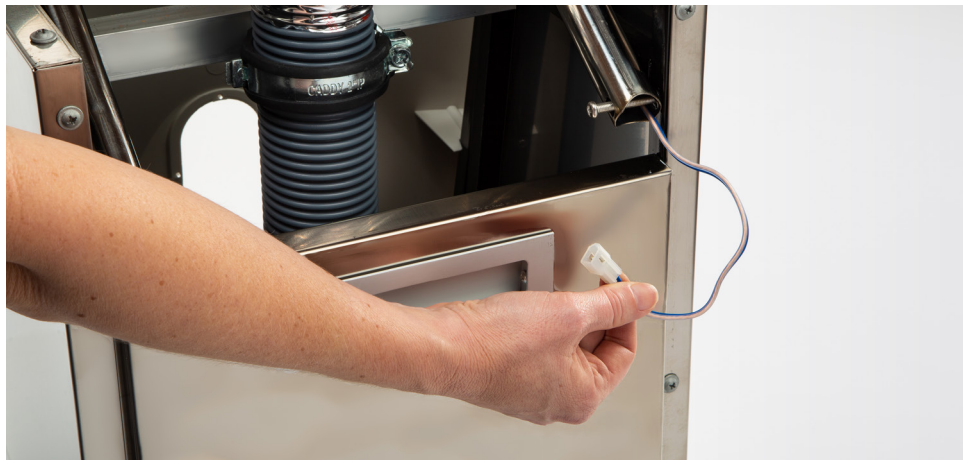
Alinee los cuatro agujeros de tornillo con los agujeros correspondientes de la Unidad Quitadora. No inserte ni apriete los tornillos todavía.

Note: La unidad se muestra aquí por la parte trasera. Asegúrese de que el botón esté hacia arriba.



PASO 2:

Suavemente jale para exponer el alambre ubicado dentro del mango del quitador. No desconecte el alambre del mango.



PASO 3:

Inserte y apriete los 4 pernos en el agujero ya alineado en el mango del quitador.

Apriete con un destornillador de estrella Phillips, con cuidado de no apretar demasiado los pernos.





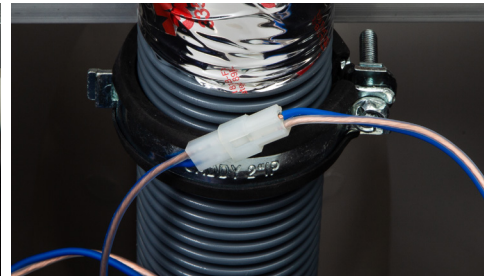
Cómo Ensamblar y Configurar Bootie Butler® Quitador de Cubrecalzados

BootieButler™

ENSAMBLE LA UNIDAD QUITADORA (CONTINUADO)

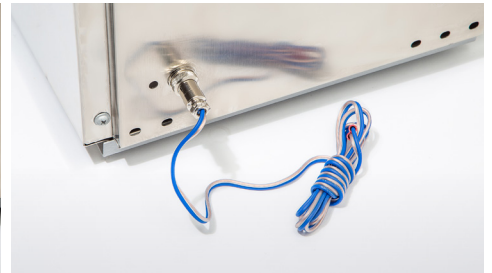
PASO 4:

Conecte el alambre del mango del quitador al alambre conector, encontrado pegado a la tubería de acero inoxidable de la Unidad Quitadora.



PASO 5:

Conecte y atornille el conector del alambre externo a la parte trasera de la Unidad Quitadora.

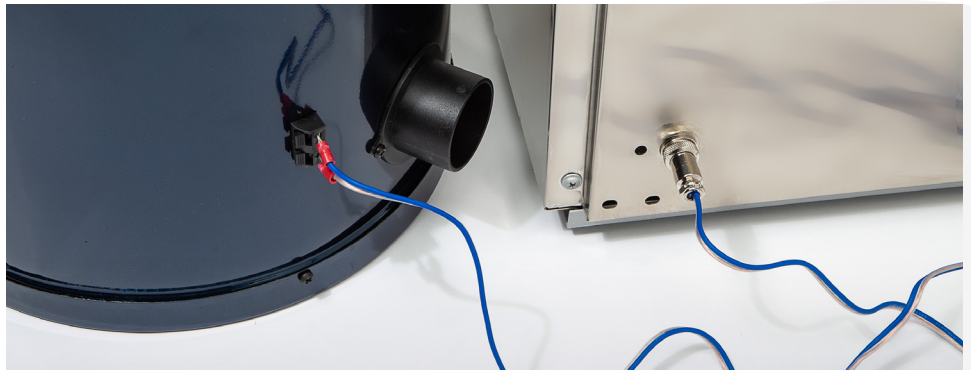


CONECTE LA LATA ASPIRADORA

PASO 6:

Coloque la Lata Aspiradora al lado de la Unidad Quitadora. Conecte el cable rojo del conector del alambre externo con los broches de resorte negros, ubicado en la base de la Lata Aspiradora.

Alambre de altavoz adicional (no provisto) puede ser usado para extender la distancia entre la Unidad Quitadora y la Lata Aspiradora. Sin embargo, para extender el alcance de activación hasta 250 pies, recomendamos que use el transmisor/recibidor inalámbrico ya instalado que se encuentra conectado a la Unidad Quitadora y la Lata Aspiradora.



Cómo Ensamblar y Configurar Bootie Butler® Quitador de Cubrecalzados



INSTALE LA CUBIERTA DE PLÁSTICO

PASO 7:

Instale la cubierta de plástico a la parte superior de la Unidad Quitadora, con atención a las bisagras. Cierre la tapa (Debe escuchar dos chasquidos).



SUJETE LA MANGUERA ASPIRADORA PEQUEÑA

PASO 8:

Sujete el aro de metal por atornillarlo en la tubería de acero.



PASO 9:

Sujete un lado de la pequeña manguera aspiradora de 5 pies a la parte superior de la Unidad Quitadora. Abroche la conexión por apretar la anilla amarilla.



Cómo Ensamblar y Configurar Bootie Butler® Quitador de Cubrecalzados



INSTALE/CONECTE EL CONTENEDOR DE RECEPTÁCULO

PASO 10:

Ubique el Contenedor de Receptáculo grande de 33 o 55 galones y los Filtros de Papel de Alta Capacidad RMLB. Abra la tapa del contenedor, y sujete una bolsa de filtro al enchufe de la manguera en la tapa.

NOTE: Salte al paso 13 si no usa el receptáculo de 33 o 55 galones.



SUJETE LA MANGUERA ASPIRADORA

PASO 11:

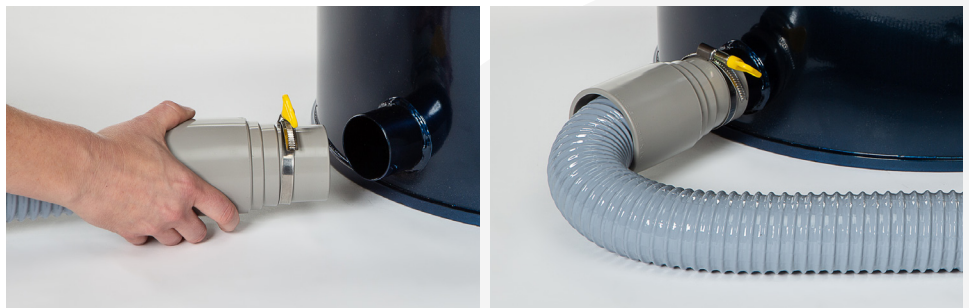
Sujete el otro lado de la manguera aspiradora pequeña de 5 pies a la parte superior del Contenedor de Receptáculo grande. Abroche por apretar la anilla amarilla.

La manguera aspiradora pequeña conecta la parte superior del Contenedor de Receptáculo de 33 o 55 galones. La manguera aspiradora grande conecta al fondo del Contenedor de Receptáculo a la parte superior de la Lata Aspiradora.



PASO 12:

Sujeto un lado de la manguera aspiradora grande de 8 pies al enchufe de abajo del Contenedor de Receptáculo Grande. Apriete la anilla amarilla.



Cómo Ensamblar y Configurar Bootie Butler® Quitador de Cubrecalzados



SUJETE LA MANGUERA ASPIRADORA (CONTINUADO)

PASO 13:

Conecte el otro lado de la manguera aspiradora grande de 8 pies al enchufe superior de la Lata Aspiradora. O manguera de 5' si no usa el contenedor de receptáculo. Apriete con la anilla amarilla.

FAVOR DE NOTAR: El enchufe de abajo es el escape de la Lata Aspiradora. No sujete nada aquí excepto la provista unidad silenciadora (mostrada), si desea usarla.

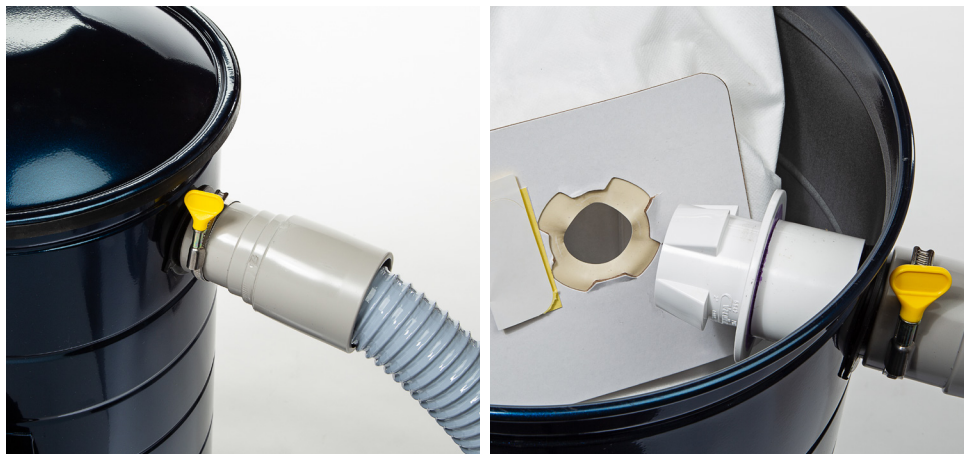


CONECTE LA LATA ASPIRADORA

PASO 14: (Opcional)

Para filtración del aire adicional, o cumplimiento HEPA, conecte o el filtro del aire RMHB o RMSR al puerto interior lateral que se encuentra dentro de la Lata Aspiradora y enfrente del portón exterior de la manguera de arriba.

NOTE: Usando el filtro RMHB, no el filtro RMSR, le hace un sistema completo de filtración HEPA.



SUJETE EL SILENCIADOR

PASO 15: (Opcional)

Sujete el silenciador al enchufe de abajo en la Lata Aspiradora. No sujete nada aquí, excepto la unidad silenciadora provista, si desea usarla.



Cómo Ensamblar y Configurar Bootie Butler® Quitador de Cubrecalzados



USANDO SU SISTEMA

PASO 16:

Enchufe el cable eléctrico de la Lata Aspiradora en un enchufe cercano.

Su Bootie Butler Sistema de Alta Capacidad de Quitador de Cubrecalzados ya está completamente ensamblado y listo para usar.

Para usar, nada más presione y mantenga presionado el botón del mango quitador, mientras pasando su zapato cubierto sobre la unidad quitadora. La bolsa del filtro de su Contenedor de Receptáculo de 33 o 55 galones está llena cuando suena lenta y pierde succión. Simplemente cambie su filtro RMLB, siguiendo el paso 10, para resumir el uso.

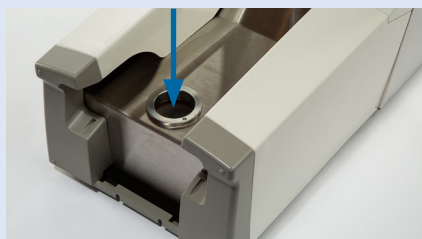


ADAPTADOR PARA CUBRECALZADOS NO TEJIDOS

Si usted usa cubrecalzados no tejidos, la Unidad Quitadora requiere una pieza adaptadora (vendida por separada). Siga estas instrucciones para instalarla, o, para más ayuda, mire nuestros videos instruccionales en bootiebutler.com/videos.

PASO 17:

Ubique el adaptador y la llave Allen.



PASO 18:

Usando la llave Allen, afloje los 3 tornillos del adaptador para que quepa sobre la Unidad Quitadora.



PASO 19:

Apriete de nuevo los 3 tornillos para asegurar que el adaptador esté asegurado.

